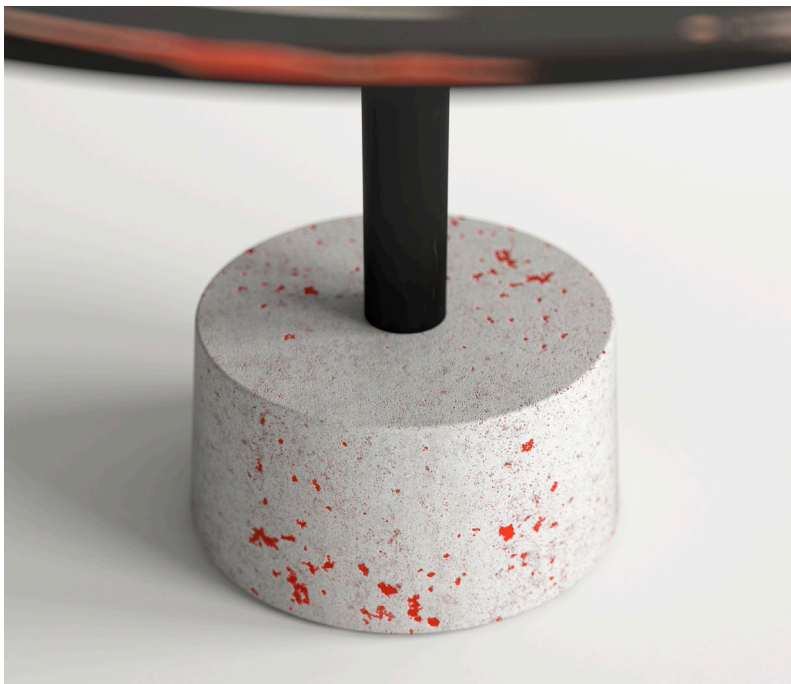




## **ASTRALITI**

tavolini

Le Astraliti nascono da un progetto artistico di contemplazione dell'universo e la loro creazione è il risultato di un particolare processo di lavorazione manuale sperimentato nel nostro Atelier creativo. Il gioco di colori e di sfumature sono dettati dai movimenti della mano dell'artista e quindi unici e irripetibili, a conferma che ogni pezzo è unico nel suo genere. Le astraliti vengono proposte in una gamma di 5 pezzi che possono essere raggruppati in base alla cromaticità dei colori, suddivisi in gamma di tonalità fredde e calde. La creazione artistica poggia su di uno stelo metallico di colore nero lucido in forte contrasto con la matericità viva del piedistallo in cemento meteorizzato.



Nelle immagini tavolini Astraliti in scagliola Materica policroma con basi coordinate in cemento meteorizzato.

## INFORMAZIONI TECNICHE

### STRUTTURA

Piano struttura in laminato stratificato spessore mm. 13  
Stelo in metallo e base in cemento.

### FINITURA

Piano in Scagliola materica applicazione manuale Materico (M)  
Base in cemento meteorizzato

---

## FINITURE

### PIANO

Colori da campionario Materico (M).

### Base

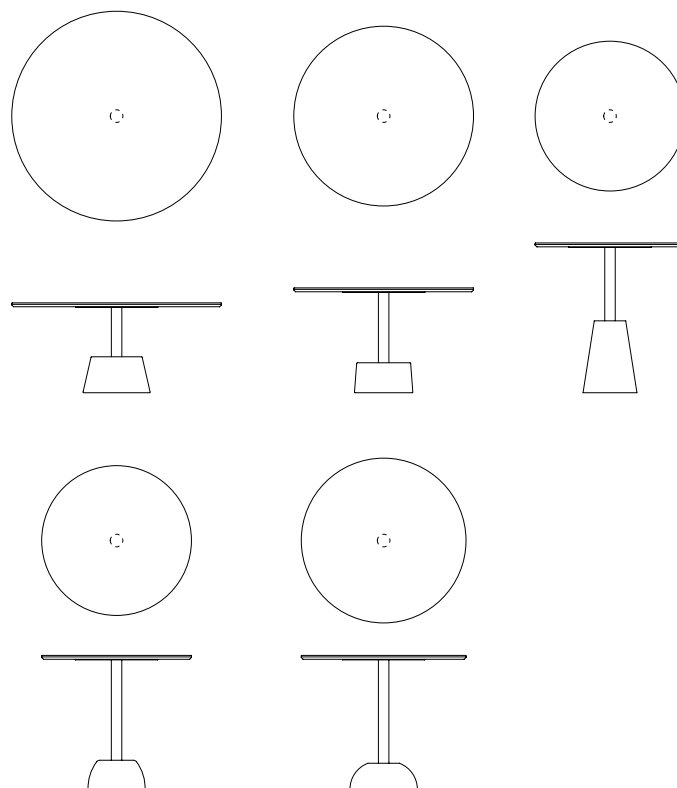
Cemento meteorizzato .

---

## DIMENSIONI

### Rotondo

Ø cm 70 h. 30  
Ø cm 60 h. 35  
Ø cm 50 h. 50  
Ø cm 50 h. 45  
Ø cm 55 h. 45



L'azienda si riserva il diritto di apportare modifiche ai modelli senza preavviso.

L'applicazione della scagliola è realizzata a mano dall'artista pertanto differenze ed eventuali imperfezioni non sono da considerarsi dei difetti ma segni caratteristici dell'unicità dell'opera. Le finiture fornite sono solo indicative. Si raccomanda di consultare il campionario completo di tutte le finiture.