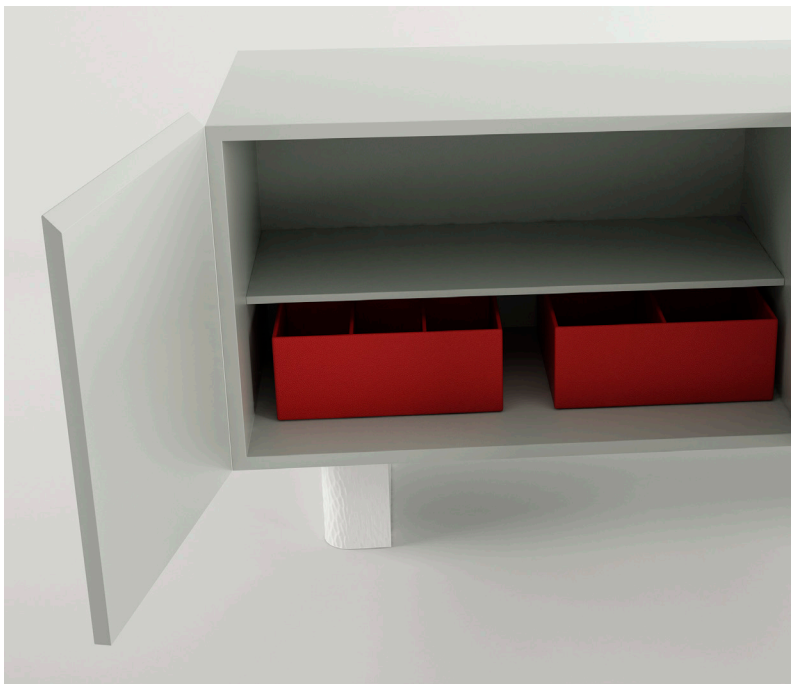




**VITAE**  
credenza

La credenza della collezione Vitae viene presentata con una finitura artistica di scagliole colorate ad effetto sfumato e vibrante, e così come per il tavolo della medesima collezione, si cerca l'esaltazione della matericità e del colore, che richiama l'elemento naturale proposto Fuoco, Aria, Terra, Acqua. I due basamenti che reggono il volume rettangolare del contenitore sono finiti con effetto scultoreo. Internamente presenta una laccatura opaca coordinata ed arricchita da accessori removibili rifiniti in preziosa pelle nelle varie colorazioni proposte da campionario.



Nelle immagini credenza Vitae - elemento fuoco con frontali in scagliola materica M.14 e basi in scagliola sculture S.61. Struttura laccata opaca coordinata e vassoi removibili in pelle RL.68

## INFORMAZIONI TECNICHE

### STRUTTURA

Struttura e ante in multistrato impiallacciato spessore mm 25. Base elementi in legno

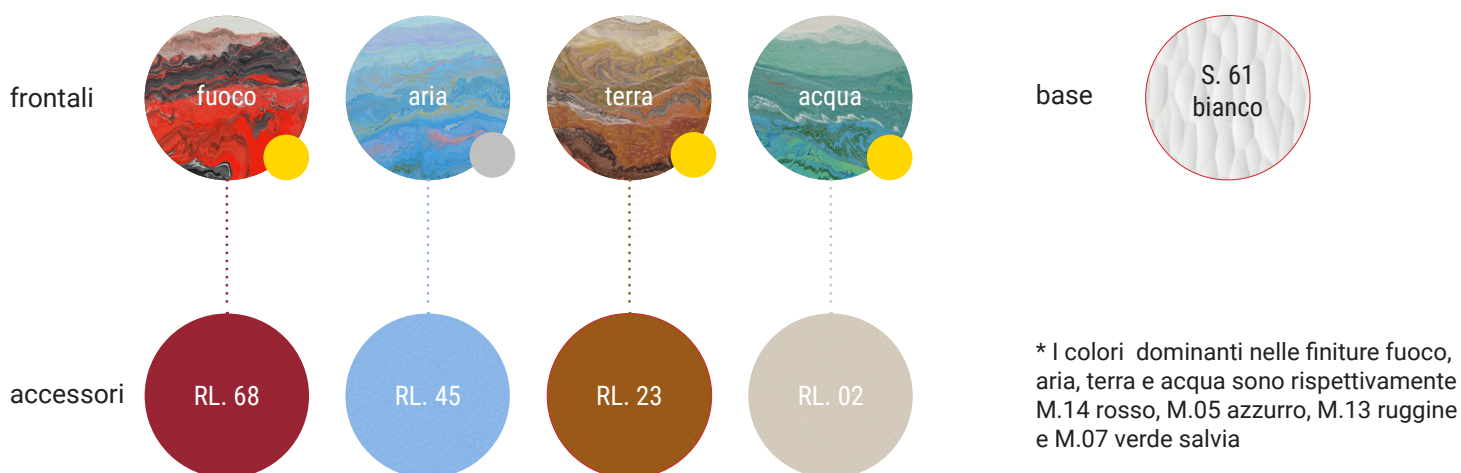
### FINITURA

Struttura esterna e interna in laccatura opaca coordinata. Ante scagliola materica policroma (M), applicazione artistica manuale con decoro centrale in foglia oro o argento. Base Scagliola Sculpture (S) applicazione manuale.

### ACCESSORI

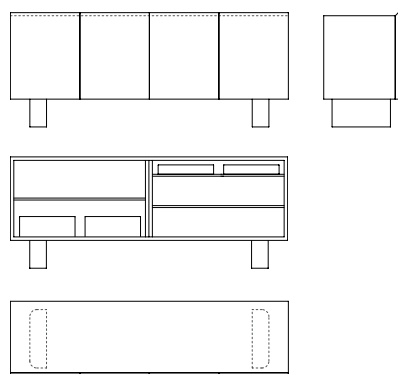
Set 4 contenitori removibili rivestiti in pelle (RL) rainbow leather in dotazione.

## FINITURE



## DIMENSIONI

cm. 200x54 h. 80



cm. 40x34 h. 7  
cm. 40x34 h. 16

